

Biografie Wilfried Peeters

Wilfried Peeters, ook wel bekend als 'de Fitte', werd geboren in Mol op 10 juli 1964.

Wilfried begon zijn wielercarrière bij de Balense Bicycle Club. Van 1986 tot 2001 was hij professionele wielrenner. Wilfried was vooral bekend als specialist kasseienrennen en reed in totaal 33 monumenten, waaronder 9 keer de Ronde van Frankrijk. Hier won hij twee keer de ploegentijdrit in 1993 en 1994. In 1994 won hij Gent-Wevelgem. In 1998 werd hij 3de in Parijs-Roubaix, een jaar later behaalde hij een 2de plaats. Na zijn wielercarrière werd hij ploegleider van het Quick-Step-team van Patrick Lefevere, waar hij ondertussen al meer dan 21 jaar zijn ervaring als wielrenner gebruikt om het team te leiden in de kasseienklassiekers en andere rondes. Zijn ploegleiderscarrière liep ook jarenlang samen met vele overwinningen van Tom Boonen.

Wilfried heeft drie kinderen: Yasmien en de tweeling Laura en Yannick. Yannick is ook enkele jaren renner geweest. Hij werd één keer Europees kampioen in het veldrijden en 2 keer Belgisch kampioen.

Fietsroute gerealiseerd in samenwerking met Jos Daems.



Meer info en weetjes



Meer info: dienst toerisme, Markt 1a, Mol, 014 33 07 85, www.visitmol.be, toerisme@gemeentemol.be



Fietsen

1

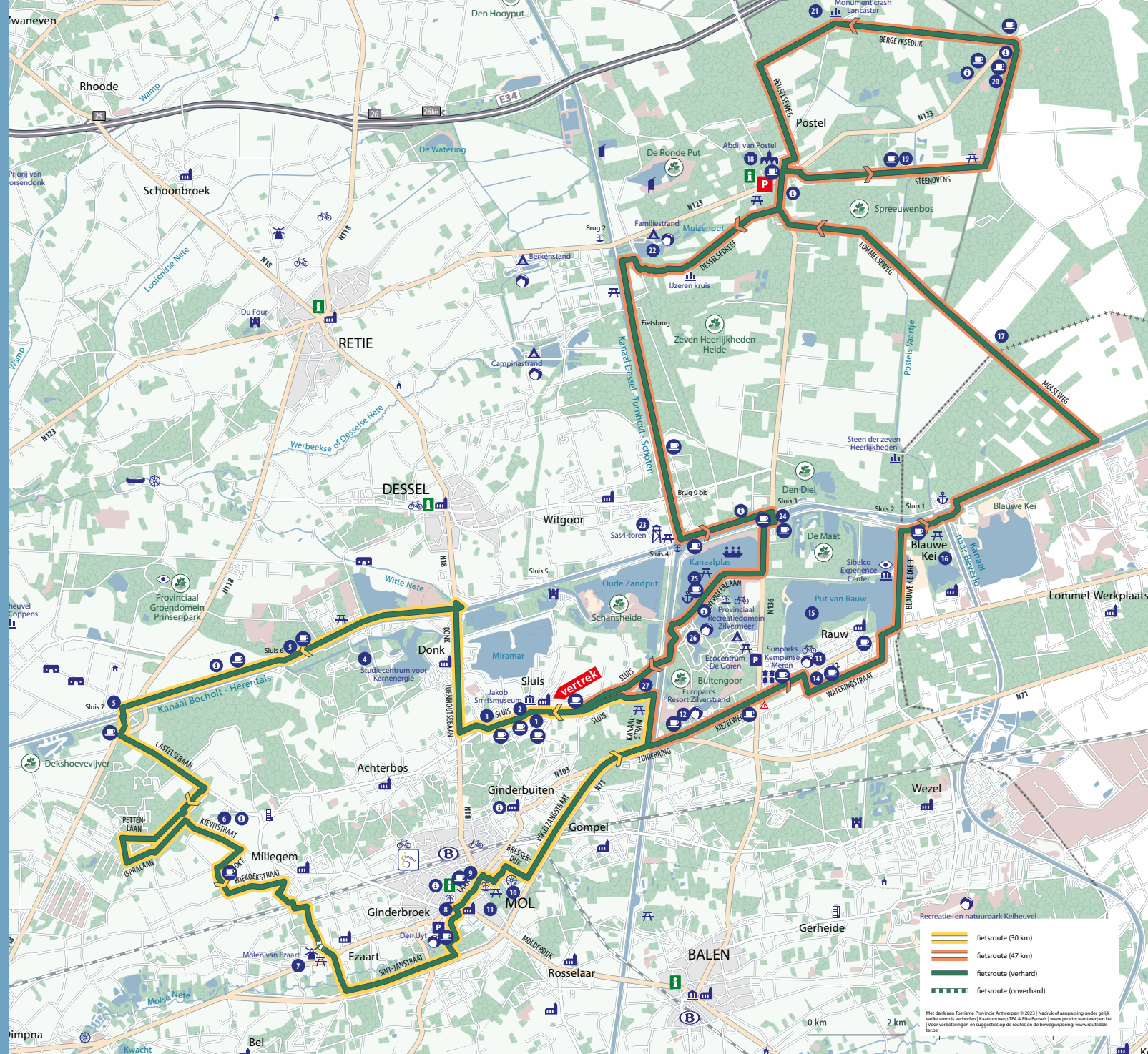
30 km
47 km
77 km

WILFRIED PEETERS ROUTE

Legende

- 1 Café 't Smetje - verzameling wielertuitjes
- 2 Jakob Smitsmuseum
- 3 Lourdesgrot
- 4 Studiecentrum voor kernenergie (SCK)
- 5 Sas VI en SAS VII
- 6 Galaxy Studios
- 7 Molen van Ezaart
- 8 St.-Pieter en Pauwelkerk en het oud-gemeentehuis
- 9 Shoppen en genieten in het centrum
- 10 Watermolenhuisje
- 11 De Nete
- 12 EuroParcs Resort Zilverstrand
- 13 Vakantiepark Sunparks Kempense Meren
- 14 Kempense Golfclub
- 15 Put van Rauw
- 16 Blauwe Kei
- 17 Grenspaal
- 18 Abdij van Postel - Kruidentuin - Huyze Colibrant
- 19 Steenhoven Country golfclub
- 20 Dodendraad
- 21 Monument crash Lancaster
- 22 Familiestrand
- 23 Sas4-toren en kruising kanalen
- 24 Baileybrug
- 25 Kanaalplas met Zilvermeerhaven Port Aventura
- 26 Zilvermeer
- 27 MTB-plekje (Mountainbeuken-plekje)
- Weetje
- Horeca

Vertrek en aankomst route: Sluis 180, Mol



Recreatie- en natuurpark Keiheuvel

- fietsroute (30 km)
- fietsroute (47 km)
- fietsroute (verhard)
- fietsroute (onverhard)

Met dank aan Toerisme Provincie Antwerpen © 2021 | Nadruk of aanpassing onder gelijk welk soort is verboden | Kaartontwerp: TIB & Elke | www.provincieantwerpen.be | Voor verbeteringen en suggesties op de routes en de bewegwijzering: www.routeokke.be