





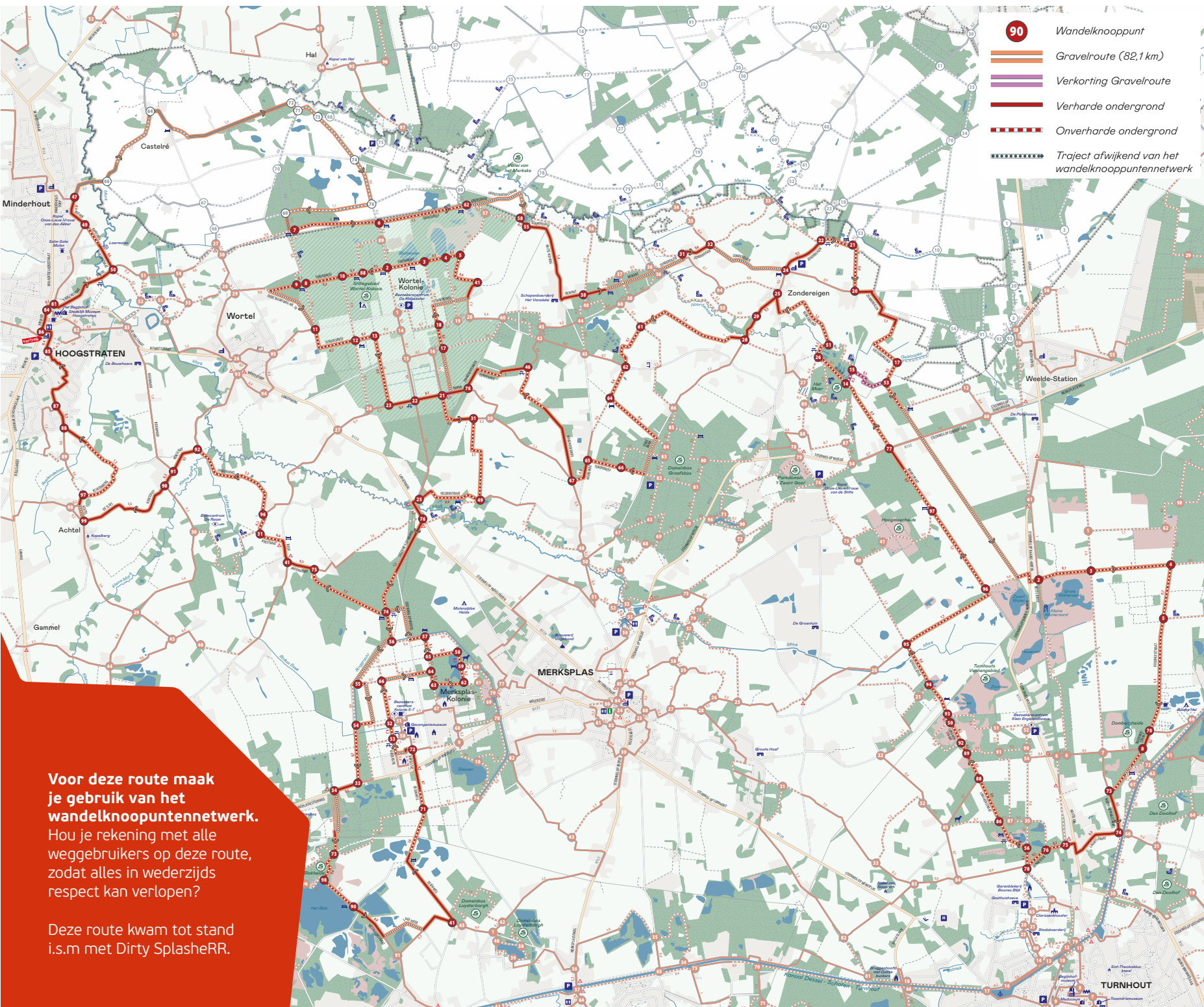


-  Wandelknooppunt
-  Gravelroute (82,1 km)
-  Verkorting Gravelroute
-  Verharde ondergrond
-  Onverharde ondergrond
-  Traject afwijkend van het wandelknooppuntennetwerk



Voor deze route maak je gebruik van het wandelknooppuntennetwerk. Hou je rekening met alle weggebruikers op deze route, zodat alles in wederzijds respect kan verlopen?

Deze route kwam tot stand i.s.m met Dirty SplasheRR.

Gravelroute



Wil je de route downloaden voor je GPS? De gratis GPX is te verkrijgen via deze QR-code

Gravelroute

ROUTE

KNP 86 - 84 - 81 - 50 -

49 - 47 - 66 - 64 -

72 - 71 - 73 - 74 -

76 - 69 - 7 - 6 - 62 -

↑ tot Hoogstratensebaan -

eerste zandweg ↻ tot

KNP 58 - 55 - 38 -

↑ tot KNP 31 - 32 -

↻ tot KNP 24 - 22 -

21 - 20 - 17 - 53 -

↻ ↻ ↻ ↻ ↻ tot

KNP 2 - 3 - 4 - 5 -

70 - 8 - 73 - 74 -

75 - 76 - 78 - 56 -

86 - 88 - 89 - 92 -

50 - 93 - 94 - 95 -

96 - 97 - 77 - 14 -

26 - 51 - 25 - 29 -

28 - 61 - 62 - 64 -

↻ + ↻ KNP 66 -

65 - 47 - 46 - 78 -

↻ tot 17 - 18 -

Staakheuvel ↻ KNP 41 -

5 - 4 - 3 - 2 - 88 -

10 - 8 - 9 ↑ scherp

↻ - 11 - 12 -

13 - 23 - 22 - 21 -

31 - 49 - 25 - 76 -

74 - 56, ↻ van de gracht

55, ↻ ↻ - 54 - 33 -

34 - 73 - 98 - 90,

eerste ↻ - eerste ↻

KNP 41 - 71 - 72 -

53 - 52 - 66 - ↻ 64 -

63 - 62 - 59 - 58 -

65 - 57 - + ↻ -

eerste ↻, 74 - 75 -

41 - 31 - 96 - 92 -

91 - 90 - 99 - ↑ 97 -

88 - 87 - 85 - 86

VERKORTING

KNP 86 - 84 - 81 - 50 -

49 - 47 - 66 - 64 -

72 - 71 - 73 - 74 -

76 - 69 - 7 - 6 - 62 -

↑ tot Hoogstratensebaan -

eerste zandweg ↻ tot

KNP 58 - 55 - 38 -

↑ tot KNP 31 - 32 -

↻ tot KNP 24 - 22 -

21 - 20 - 17 - 53 -

15 - 14 - 26 - 51 -

25 - 29 - 28 - 61 -

62 - 64 - ↻

eerste ↻ - KNP 66 -

65 - 47 - 46 - 78 -

21 - 31 - 49 - 25 -

76 - 74 - 75 - 41 -

31 - 96 - 92 - 91 -

90 - 99 - ↑ naar 97 -

88 - 87 - 85 - 86

Hoogstraten
hoogst hartelijk

xx = BE knooppunt

xx = NL knooppunt

- ↻ linksaf
- ↻ rechtsaf
- T T-splitsing
- + kruispunt

